

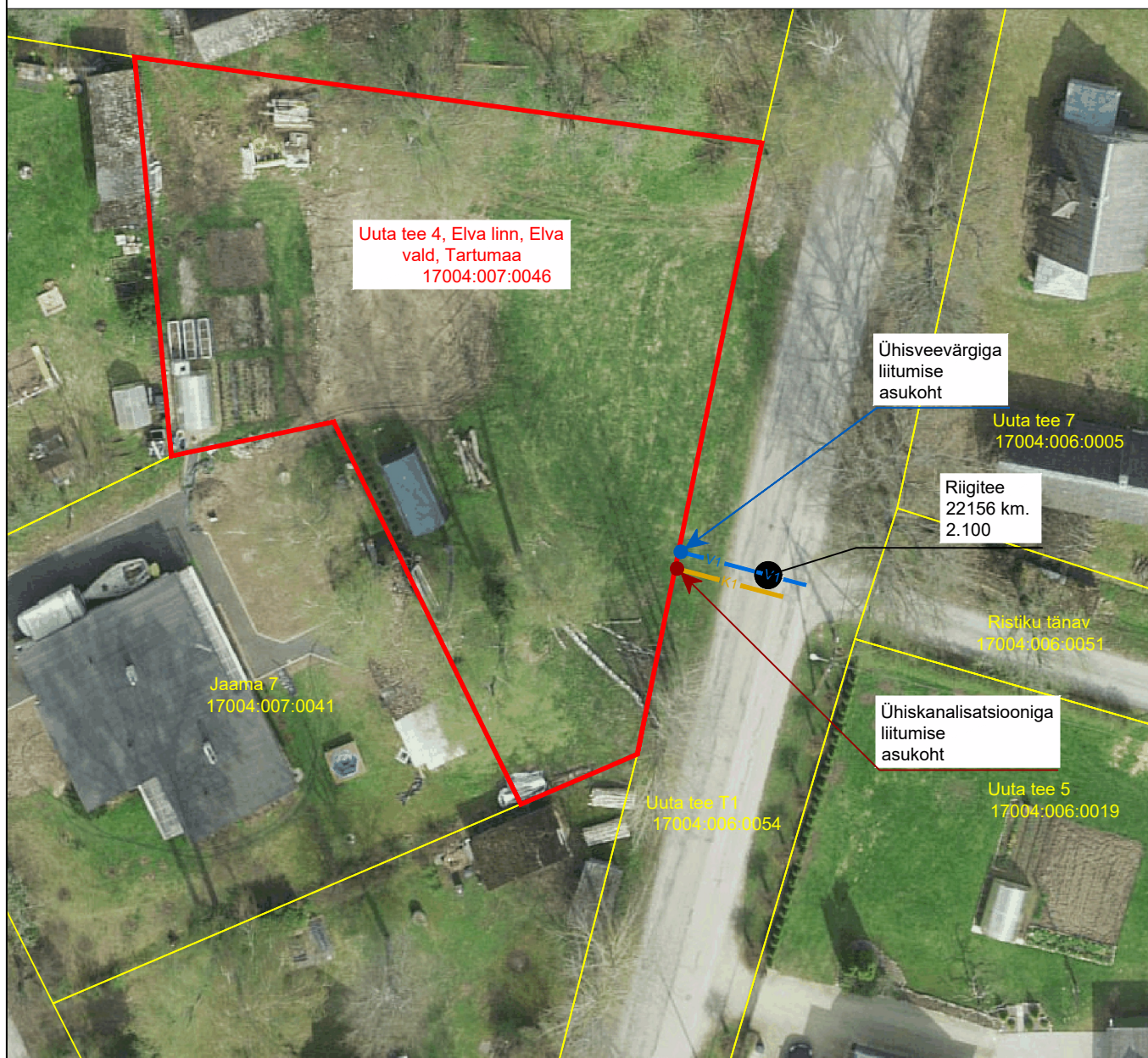
## TRASSIDE SKEEM

Elva linnas, Uuta tee 4 ühisveevärgi ja ühiskanalisatsiooni liitumispunktide  
ehitusprojekt

Möötkava 1:500 (1 cm = 5,0 m)


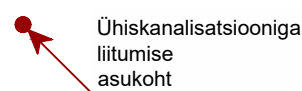
Kinnistu aadress: Uuta tee 4, Elva linn, Elva vald, Tartumaa

Katastriüksuse tunnus: 17004:007:0046



### TINGMÄRGID

- - Katastriüksuse piir (Uuta tee 4)
- - Katastriüksuse piir
- V1 — - Kavandatav veetoru
- K1 — - Kavandatav kanalisatsioonitoru

-  Ühisveevärgiga liitumise asukoht
-  Ühiskanalisatsiooniga liitumise asukoht
- Ühisveevärgiga liitumise asukoht viidatuna asendiplaanil
- Ühiskanalisatsiooniga liitumise asukoht viidatuna asendiplaanil